

СВЕТИЛЬНИКИ ART-PELURU-GROUND

ПРИМЕНЕНИЕ

- Светильник предназначен для ландшафтного и архитектурного освещения.

ОСОБЕННОСТИ

- Влагозащищенный корпус технологичного дизайна выполнен из нержавеющей стали и алюминиевого сплава, имеет стойкое к механическим воздействиям покрытие.
- Оптический блок закрыт закаленным стеклом.
- Степень защиты от воздействий окружающей среды IP67 обеспечивает надежную работу в неблагоприятных условиях эксплуатации.

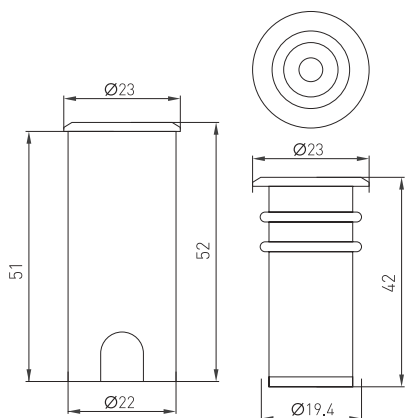


Рис. 1. Чертеж и габаритные размеры светильника

ПАРАМЕТРЫ

Напряжение питания	DC 24 В
Мощность, потребляемая от сети DC 24 В	1 Вт
Угол излучения	30° / 60° / 100°
Индекс цветопередачи	CRI>80
Степень пылевлагозащиты	IP67
Класс защиты от поражения электрическим током	III
Диапазон рабочих температур окружающей среды	-40... +40 °C
Материал рассеивателя	Закаленное стекло
Размеры светильника	Ø23×42 мм
Размеры монтажной коробки	Ø22×51 мм
Размеры светильника в сборе	Ø23×52 мм
Гарантийный срок	36 мес

* При соблюдении условий эксплуатации и снижении яркости не более чем на 30% от первоначальной.



УСТАНОВКА И ПОДКЛЮЧЕНИЕ

- ⚠ ВНИМАНИЕ!** Все работы по монтажу производить только при отключенном напряжении питающей сети. Светильник имеет III класс защиты от поражения электрическим током и должен быть заземлен. Установка оборудования должна осуществляться только квалифицированным персоналом, имеющим опыт установки подобного оборудования, а также имеющим соответствующий допуск на проведение монтажных работ. В процессе монтажа светильника строго соблюдайте действующие правила устройства электроустановок (ПУЭ) и другие национальные нормативные документы и правила. Светильник спроектирован и испытан на статическую нагрузку до 500 кг, допускается монтаж и эксплуатация только в пешеходных зонах. Светильник не предназначен для установки на проезжую часть. **ЗАПРЕЩАЕТСЯ** производить монтаж светильника в условиях дождя, снега, тумана или повышенной влажности. **ЗАПРЕЩАЕТСЯ** устанавливать светильник в местах скопления воды (ямы, низины и т. п.).
- ⚠** Светильник имеет степень защиты IP67 и не предназначен для установки под водой. В месте установки светильника необходимо подготовить дренажную систему из гравия (20–30 см) и убедиться в ее работоспособности. Для этого нужно полностью заполнить монтажную коробку светильника водой и проверить, исчезла ли вся вода в течение 30 минут. Если вода полностью не исчезла, необходимо рассмотреть возможность монтажа дополнительной дренажной системы (водоотводящий трубопровод).
- Подбор источника питания
 - Необходимо использовать стабилизированный источник постоянного напряжения 24 В \pm 0.5 В.
 - Мощность источника питания должна быть на 90% выше суммарной мощности подключаемых светильников (выполнение данного требования необходимо для обеспечения стабильной работы источника питания).
 - Извлеките светильник из упаковки и убедитесь в отсутствии механических повреждений.
 - Присоедините провода питания светильника к блоку питания 24 В. Соблюдайте порядок подключения проводов: красный — +24 ОС «плюс» питания; черный — –24 ОС «минус» питания.
 - Включите светильник и проверьте его работу.
 - Светильник поставляется в наборе с питающим кабелем длиной 1 м.
 - Используйте монтажные (клеммные коробки или кабельные соединители) муфты, коннекторы только со степенью защиты IP67 или IP68. В противном случае степень защиты светильника, указанная в п. 2.1, не может быть обеспечена.
 - Включите светильник и проверьте его работоспособность.

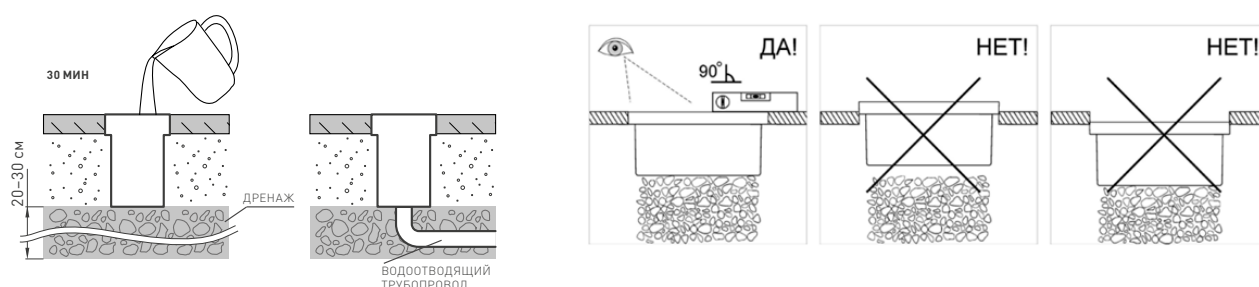


Рис. 2. Установка светильника в грунт



МОДЕЛИ

Артикул	Модель	Угол излучения	Световой поток	Материал	Цветовая темп-ра*	Цвет свечения
057841	ART-PELURU-GROUND-R23-1W Warm2700	30°	110 лм	Сталь	2700 К	Белый теплый, аналогичный лампе накаливания
057842	ART-PELURU-GROUND-R23-1W Warm2700	60°	110 лм	Сталь	2700 К	Белый теплый, аналогичный лампе накаливания
057843	ART-PELURU-GROUND-R23-1W Warm2700	100°	110 лм	Сталь	2700 К	Белый теплый, аналогичный лампе накаливания
056633	ART-PELURU-GROUND-R23-1W Warm3000	30°	110 лм	Сталь	3000 К	Белый теплый, аналогичный лампе накаливания
057832	ART-PELURU-GROUND-R23-1W Warm3000	60°	110 лм	Сталь	3000 К	Белый теплый, аналогичный лампе накаливания
057833	ART-PELURU-GROUND-R23-1W Warm3000	100°	110 лм	Сталь	3000 К	Белый теплый, аналогичный лампе накаливания
057838	ART-PELURU-GROUND-R23-1W Warm2700	30°	110 лм	Алюминий	2700 К	Белый теплый, аналогичный лампе накаливания
057839	ART-PELURU-GROUND-R23-1W Warm2700	60°	110 лм	Алюминий	2700 К	Белый теплый, аналогичный лампе накаливания
057840	ART-PELURU-GROUND-R23-1W Warm2700	100°	110 лм	Алюминий	2700 К	Белый теплый, аналогичный лампе накаливания
056634	ART-PELURU-GROUND-R23-1W Warm3000	30°	110 лм	Алюминий	3000 К	Белый теплый, аналогичный лампе накаливания
057830	ART-PELURU-GROUND-R23-1W Warm3000	60°	110 лм	Алюминий	3000 К	Белый теплый, аналогичный лампе накаливания
057831	ART-PELURU-GROUND-R23-1W Warm3000	100°	110 лм	Алюминий	3000 К	Белый теплый, аналогичный лампе накаливания

* Указано типовое значение.

