

## СВЕТОДИОДНАЯ ЛЕНТА

Серия RT/RTW-A120-5mm 24V 9.6 W/m



9.6 Вт/м



24 В



CRI>85



IP20



5 мм

### ОПИСАНИЕ

- Узкая светодиодная лента RT серии A120 шириной 5 мм.
- Тип светодиода SMD 2835, 120 шт/м, теплого цвета свечения (2400K).
- Напряжение питания 24 В, мощность 9.6 Вт/м.
- Минимальный отрезок 50 мм (6 светодиодов).
- Универсальная лента для организации декоративной подсветки в помещениях, подсветка лестниц, ступеней, перил, плинтусов, ниш, мебельных полок, натяжных потолков, витражей.
- Узкая плата позволяет установить ленту в тонкий паз.
- Используется для рекламных конструкций и витрин.

### УГОЛ ИЗЛУЧЕНИЯ



Светодиодные ленты

Узкие 3.5-5 мм


A120 24V 5mm 9.6 W/m

[www.arlight.ru](http://www.arlight.ru)

### ПАРАМЕТРЫ

Артикул	<b>018100(2)</b>
Степень пылевлагозащиты	<b>IP20</b>
Тип светодиода	<b>SMD 2835</b>
Плотность светодиодов	<b>120 шт/м</b>
Минимальный отрезок	<b>50 мм</b>
Каналы управления	<b>1 CH (1 канал - Mono)</b>
Гарантия	<b>5 лет</b>

### СВЕТОТЕХНИЧЕСКИЕ

Цвет свечения	<b>WARM</b>  <b>Теплый 2400 К</b>
Индекс цветопередачи, CRI	<b>&gt;85</b>
Угол излучения	<b>120°</b>
Световой поток	<b>940 лм/м</b>
Световая эффективность	<b>100 лм/Вт</b>

### ЭЛЕКТРИЧЕСКИЕ

Напряжение питания	<b>DC 24 В</b>
Максимальная мощность на 1 метр	<b>9.6 Вт/м</b>
Максимальный потребляемый ток	<b>0.4 А/м</b>

### ГАБАРИТНЫЕ

Длина	<b>5000 мм</b>
Ширина	<b>5 мм</b>
Высота	<b>1.5 мм</b>
Мин. радиус изгиба	<b>50 мм</b>
Вес упаковки	<b>123 г, пакет (полиэтилен) 5 м</b>

### КЛИМАТИЧЕСКИЕ УСЛОВИЯ

Диапазон рабочих температур	<b>-30... 45 °C</b>
-----------------------------	---------------------



# СВЕТОДИОДНАЯ ЛЕНТА

RT/RTW-A120-5mm 24V 9.6 W/m



9.6 Вт/м



24 В



IP20





CRI>85



Мин. отрезок 50 мм,  
LED SMD 2835 (6 шт)

## СЕРИЯ RT/RTW-A120-5MM 24V 9.6 W/M

Артикул	Цвет свечения	Световой поток	Световая эффективность	CRI	IP	Ширина	Длина
015661	COOL  Холодный 15000 К	1150 лм/м	122 лм/Вт	>85	IP20	5 мм	5 м
015650	COOL  Холодный 8000 К	1100 лм/м	117 лм/Вт	>85	IP20	5 мм	5 м
015651	WHITE  Белый 6000 К	1050 лм/м	112 лм/Вт	>85	IP20	5 мм	5 м
015648	DAY  Дневной 4000 К	1000 лм/м	106 лм/Вт	>85	IP20	5 мм	5 м
024105	WARM  Теплый 3000 К	980 лм/м	104 лм/Вт	>85	IP20	5 мм	5 м
015649	WARM  Теплый 2700 К	960 лм/м	102 лм/Вт	>85	IP20	5 мм	5 м
018100	WARM  Теплый 2400 К	940 лм/м	100 лм/Вт	>85	IP20	5 мм	5 м
015663	GREEN  Зеленый 525 nm	700 лм/м	83 лм/Вт		IP20	5 мм	5 м
015657	RED  Красный 625 nm	210 лм/м	25 лм/Вт		IP20	5 мм	5 м
015660	BLUE  Синий 470 nm	180 лм/м	21 лм/Вт		IP20	5 мм	5 м
015662	YELLOW  Желтый 590 nm	70 лм/м	8 лм/Вт		IP20	5 мм	5 м
058268	WHITE  Белый 6000 К	1000 лм/м	105 лм/Вт	>85	IP65	5 мм	5 м
058270	DAY  Дневной 4000 К	980 лм/м	103 лм/Вт	>85	IP65	5 мм	5 м
058272	WARM  Теплый 3000 К	960 лм/м	101 лм/Вт	>85	IP65	5 мм	5 м
058273	WARM  Теплый 2700 К	950 лм/м	100 лм/Вт	>85	IP65	5 мм	5 м



# СВЕТОДИОДНАЯ ЛЕНТА

RT/RTW-A120-5mm 24V 9.6 W/m



9.6 Вт/м



24 В



IP20



CRI>85

## ОБЯЗАТЕЛЬНЫЕ ТРЕБОВАНИЯ ПО ЭКСПЛУАТАЦИИ



Ознакомьтесь с инструкцией



Отключите питание



Обезжирьте поверхность профиля



Снимите защитную пленку с ленты



Не давите на светодиоды



Рекомендуется пайка для надежности соединения



Допустимые направления и минимальный радиус изгиба ленты



## ВНИМАНИЕ! Резка ленты допускается только в обозначенных местах



Не сгибать под острыми углами



Не скручивать



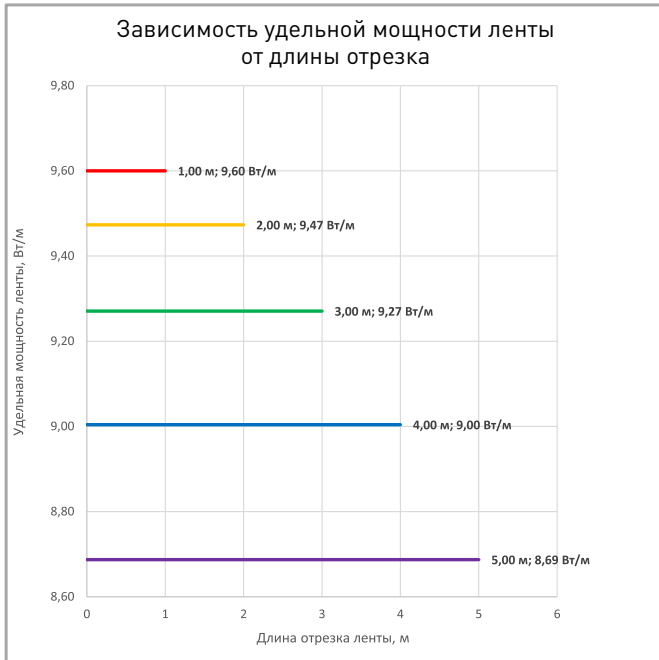
Не растягивать



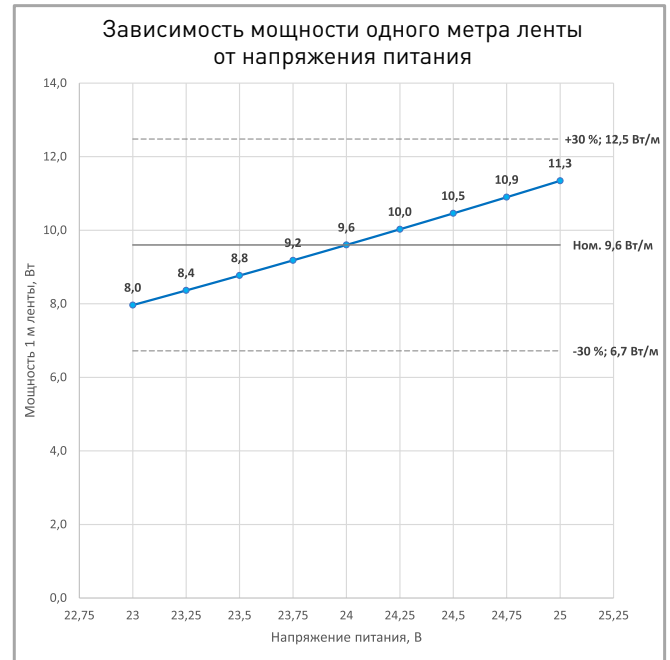
Не сгибать



## ПОТРЕБЛЯЕМАЯ МОЩНОСТЬ



Удельная мощность ленты снижается при увеличении длины подключаемого отрезка из-за падения напряжения по длине ленты.



Указаны предельные границы допустимого отклонения напряжения питания ленты.

## ВЫБОР ТРЕБУЕМОГО СЕЧЕНИЯ КАБЕЛЯ С МЕДНЫМИ ЖИЛАМИ ДЛЯ СВЕТОДИОДНОЙ ЛЕНТЫ

Длина ленты	Мощн. ленты*	Максимальная длина питающего кабеля с сечением жил**							Подключение лент, использованное при расчете
		2x0.5мм <sup>2</sup>	2x0.75мм <sup>2</sup>	2x1.5мм <sup>2</sup>	2x2.5мм <sup>2</sup>	2x4мм <sup>2</sup>	2x6мм <sup>2</sup>	2x10мм <sup>2</sup>	
1 м	9 Вт	17 м	26 м	51 м	85 м	136 м	204 м	340 м	1 x 1 м
2 м	18 Вт	9 м	13 м	26 м	43 м	69 м	103 м	172 м	1 x 2 м
5 м	41 Вт	4 м	6 м	11 м	19 м	30 м	45 м	75 м	1 x 5 м
10 м	82 Вт	2 м	3 м	6 м	9 м	15 м	23 м	38 м	2 x 5 м
20 м	164 Вт	-	1 м	3 м	5 м	8 м	11 м	19 м	4 x 5 м
50 м	409 Вт	-	-	-	2 м	3 м	5 м	8 м	10 x 5 м

\* Мощность рассчитана с учетом потерь на кабеле.

\*\* Выбирайте наибольшее сечение кабеля в соответствии с таблицей. Сравните допустимый ток выбранного кабеля и максимальный выходной ток источника питания. Если ток источника питания выше, чем допустимый ток кабеля, требуется обязательная установка предохранителя на входе кабеля во избежание возгорания при возможном коротком замыкании.

**ВЫХОДНАЯ МОЩНОСТЬ ИСТОЧНИКА НАПРЯЖЕНИЯ ДЛЯ ЛЕНТЫ**

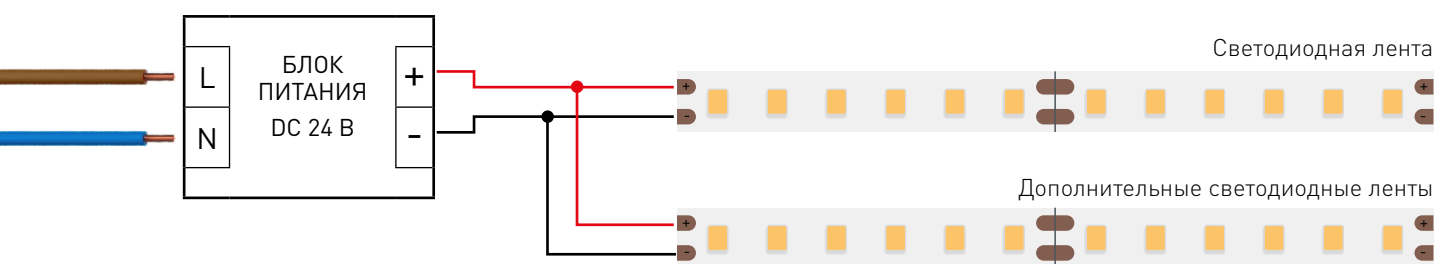
Для 5 м светодиодной ленты RT/RTW-A120-5mm 24V 9.6 W/m выходная мощность источника напряжения должна быть:

**от 60 до 96 Вт    24 В**

**ПОДКЛЮЧЕНИЕ СВЕТОДИОДНОЙ ЛЕНТЫ**



Схема 1: подключение нескольких светодиодных лент с одной стороны



Максимальная длина подключения с одной стороны 5 м

Схема 2: подключение нескольких светодиодных лент с двух сторон

**РЕКОМЕНДУЕМОЕ ПОДКЛЮЧЕНИЕ ДЛЯ ОБЕСПЕЧЕНИЯ РАВНОМЕРНОГО СВЕЧЕНИЯ ЛЕНТЫ ПО ВСЕЙ ДЛИНЕ**



Максимальная длина подключения с двух сторон 5 м



# СВЕТОДИОДНАЯ ЛЕНТА

RT/RTW-A120-5mm 24V 9.6 W/m



9.6 Вт/м



24 В



IP20

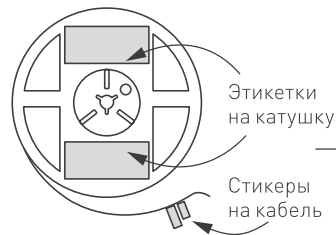


CRI>85

## УПАКОВКА

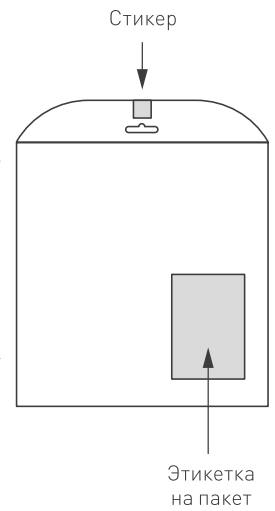


### Лента 5 м



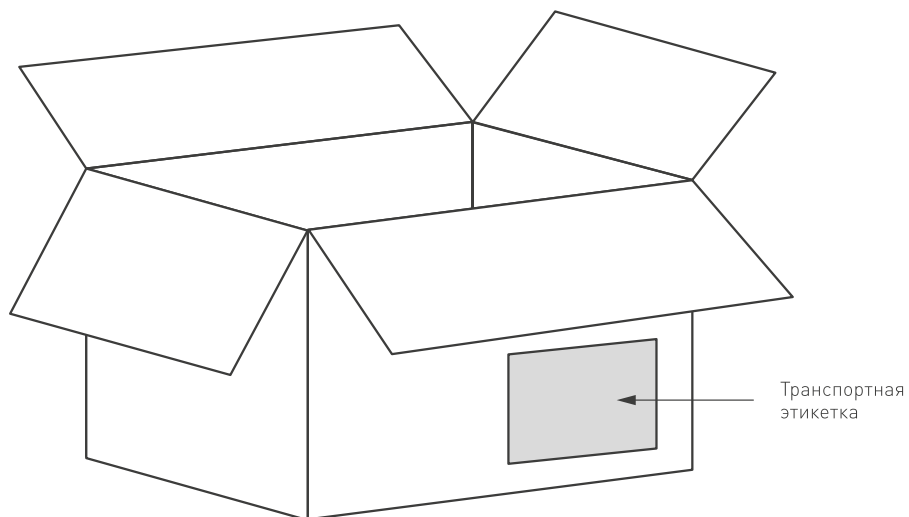
### Инструкция А5

### Пакет



### Транспортный короб 410×410×260 мм

60 шт. пакетов внутри



Пакет (ПОЛИЭТИЛЕН)		5 м
Вес упаковки		123 гр
Вес транспортной коробки		24.53 кг